

Exemple

12/11/2014

 **tableau** *S11*   
Foie



Système d'entreprise  
conforme

UNI EN ISO 9001:2008



Méthodologie certifiée  
par les études ASL-AIAS  
à 94% de Répétabilité

Société immatriculée auprès du Registre National Italien  
de la Recherche du Ministère de l'Université et de la  
Recherche. Système utilisant une technologie brevetée.  
Système de gestion conforme ISO 9001 dans EA 38 Santé.

Cher client,

Le nouveau BioTest MX est le résultat de la meilleure technologie brevetée par Laboratoire Daphne. Il s'agit d'une Technologie Palladium BioTest de Classe M série MX.

En conformité avec les normes de qualité européenne ISO 9001:2008, nous offrons une plate-forme de services avancés et innovants de haute technologie.

Le Laboratoire Daphne vise depuis plusieurs années au bien-être et à la prévention; tous les systèmes et les processus d'analyses sont en conformité avec les règles pour le respect de l'environnement et de toute norme éthique de n'importe quelle ethnie présente dans le monde.

En suivant scrupuleusement les recommandations formulées dans le Thema que vous avez choisi, le guide vous conseillera sur la meilleure interprétation du BioTest MX.

Pour toute suggestion, doute ou interprétation incomprise, vous pouvez communiquer avec notre Laboratoire à l'adresse e-mail suivante: [laboratoiredaphne@gmail.com](mailto:laboratoiredaphne@gmail.com)

**Les BioTests Daphne ne sont ni prescriptifs, ni diagnostiques. Ils ne représentent pas un substitut aux soins médicaux et par conséquent vous ne devriez pas interrompre vos traitements en cours.**

**Pour toute interprétation et approbation des recommandations contenues dans le BioTest, vous devriez toujours consulter votre médecin de confiance.**

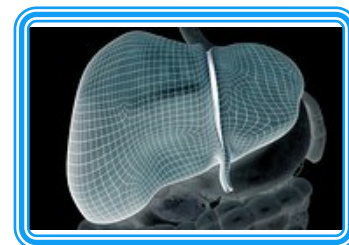
Merci d'avoir choisi les Services Avancés du Laboratoire Daphne. Nous vous souhaitons des journées pleines de sérénité.

*Le Service Marketing  
et l'Équipe Daphne*



## Anatomie et Fonctionnalité du Foie

Éléments	% fonctionnalité
HÉPATOCYTE	72
VEINES HÉPATIQUES	73
VEINE PORTE	19
VOIES BILIAIRES	55
ARTÈRE HÉPATIQUE	73
VAISSEAU LYMPHATIQUE HÉPATIQUE	59
SINUSOÏDES HÉPATIQUES	99
VÉSICULE BILIAIRE	65
BILE	79
BILIRUBINATE DE CALCIUM	84
SÉCRÉTINE	9
NERFS VAGUES HÉPATIQUES	57
NÉO HÉPATOCYTE	3
TERRAIN D'INFECTION HÉPATIQUE	84



Les valeurs dans le tableau « Anatomie et Fonctionnalité du Foie » indiquent les éléments fonctionnels positifs, physiologiques et anatomiques de la zone hépatique.

Les valeurs ne sont pas cliniques mais fonctionnelles. Il faut construire la stratégie naturopathique sur les valeurs qui ont les fonctionnalités inférieures à 45%.

## Remèdes



Exemple

Éléments	% utilisation du remède
ARTICHAUT	100
BARDANE	76
GENÉVRIER	76
PISSENLIT	68
FERMENTS LACTIQUES	5
RIZ ROUGE FERMENTÉ	31
CHARBON VÉGÉTAL	48
PENSÉE SAUVAGE	35
ALOE VERA	92
BOLDO	5
CHARDON-MARIE	100
RÉGLISSE	39
RADIS NOIR	44
CHIENDENT PIED DE POULE	68
MARRUBE	6
RHUBARBE	70
LYCOPODE	47
GRANDE CHÉLIDOINE	84
JUNIPER COMMUNIS M.G. DH	54
TISANE ESSIAC	55

Le remède de la plus compatible est celui qui présente un pourcentage élevé.

Il faut prévoir d'utiliser ou de combiner les remèdes ayant les pourcentages les plus élevés.